

# START インターネットに接続しましょう！ クイックリファレンス



NKNETインターネットマンションとは、お部屋の情報コンセントにお客様のコンピューターを接続するだけで、面倒な手続き無しでインターネットを無料をご利用いただけるサービスです。

## 【サービスのご利用に必要なもの】

- ・PC

- ・LANアダプタ( Ethernet 10Base-Tまたは 100Base-TX )が必要です。  
なおLANアダプタ内蔵パソコンをお使いの場合は別途購入される必要はありません

- ・LANケーブル(100Base-TX ストレートタイプ)  
パソコンと情報コンセントをつなぐには、LANケーブル(10 Base-T または 100Base-TX のストレートタイプ)が必要です。LANケーブルには、ストレートケーブルとクロスケーブルの2種類があります。必ずストレートケーブルを用意してください。

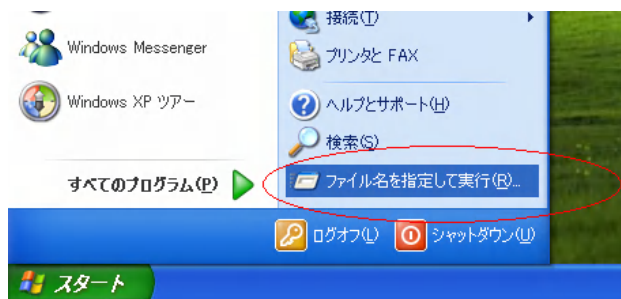
最近のPCにはLANポート(アダプタ)は標準で装備されています。古いPC等で上記の環境が整っていない場合は、お近くのPCショップ等で、LANアダプタとLANケーブルをお買い求めください。

LANアダプターには下記の種類のものがあります。お持ちのPCにあったものを選びください。

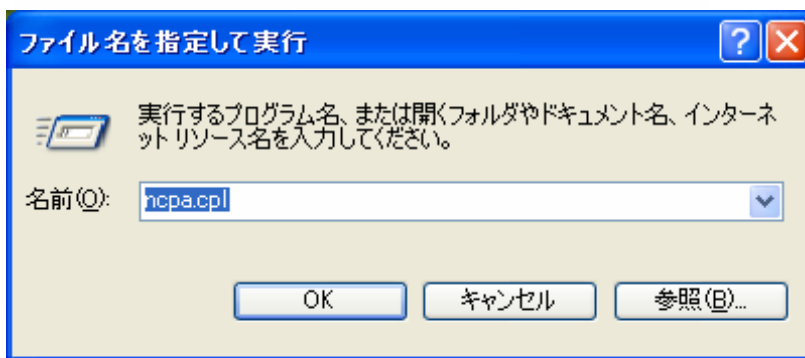
カードタイプ(ノートPC) / ボードタイプ(デスクトップPC) / USB接続タイプ

# セットアップ方法

1. 【スタート】 ⇒ 【ファイル名を指定して実行】をクリック



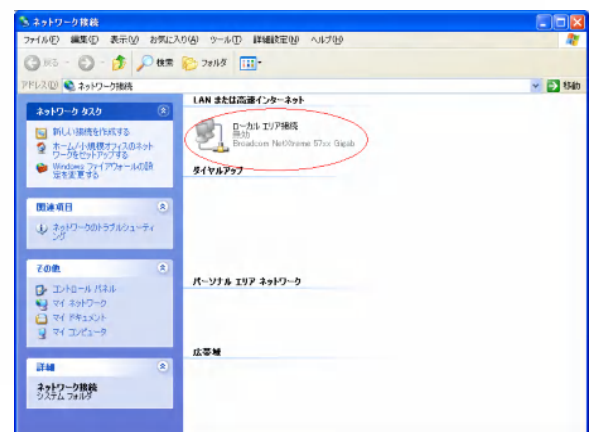
- 2.画面が開いたら ncpa.cpl を入力し【OK】ボタンをクリック



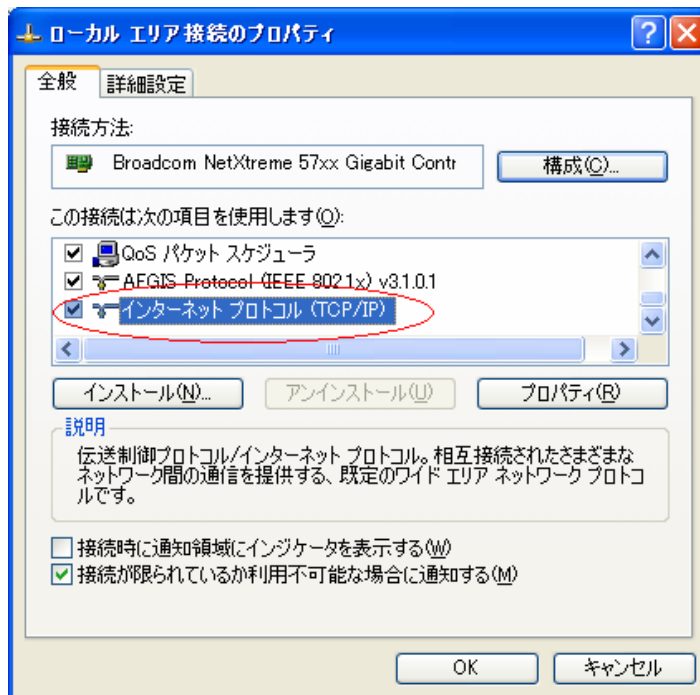
- 3.【ネットワーク接続のウィンドウ】が開きます。

- 4.【ローカルエリア接続】アイコンを右クリックし【プロパティ】を選択してください。

ローカルエリア接続のプロパティ画面が開きます ⇒ 5に進む



5.ローカルエリア接続のプロパティウィンドウの【インターネットプロトコル】を選択し【プロパティ(R)】ボタンをクリックしてください

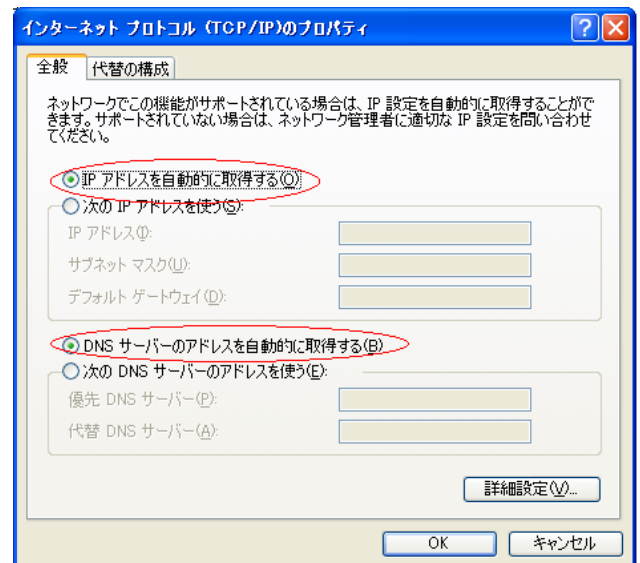


6.インターネットプロトコル (TCP/IP) のプロパティ画面が開きます

【IPアドレスを自動的に取得する】と【DNSサーバのアドレスを自動的に取得する】にチェックをつけ 【OK】ボタンをクリックします

7.PC側のLANポートと情報コンセントのLANポートをLANケーブルで接続します。

以上で設定は完了です。



超高速光ファイバー回線で快適なインターネット環境をお楽しみ下さい

本設定方法は一般的な例について解説しています。  
お客様PCの環境や仕様によっては設定方法が異なります。うまく設定が出来ない場合は下記までお問い合わせ下さい。

サポート受付電話 075-605-9810 (AM10:00~PM6:00)  
メールでのお問い合わせ : support@wis-k.net(24時間受付)